

ESTILE



GRES PORCELLANATO

SZKLIWIONY NATURALNY / GLAZED NATURAL / GLASIERT NATUR / ГЛАЗУРОВАННАЯ, НАТУРАЛЬНАЯ



ETL 02



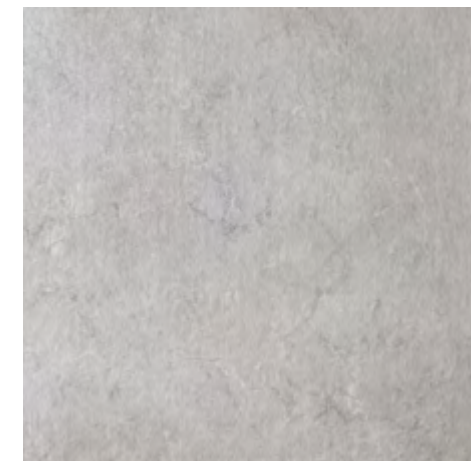
L-LDK-ETL 02



ETL 03



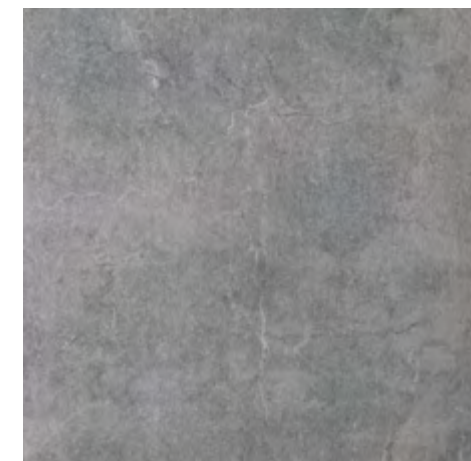
L-LDK-ETL 03



ETL 12



L-LDK-ETL 12



ETL 13



L-LDK-ETL 13



ESTILE



CROFT



CROFT



GRES PORCELLANATO

SZKLIWIONY NATURALNY / GLAZED NATURAL / GLASIERT NATUR / ГЛАЗУРОВАННАЯ, НАТУРАЛЬНАЯ



CRF 03



L-LDK-CRF 03 * / L-LDN-CRF 03



CRF 12



L-LDK-CRF 12 * / L-LDN-CRF 12



CRF 13



L-LDK-CRF 13 * / L-LDN-CRF 13



CRF 14



L-LDK-CRF 14 * / L-LDN-CRF 14

* na zamówienie / to order / auf Bestellung / по заказу



59,7 x 59,7 cm *



29,7 x 59,7 cm *



60 x 60 cm



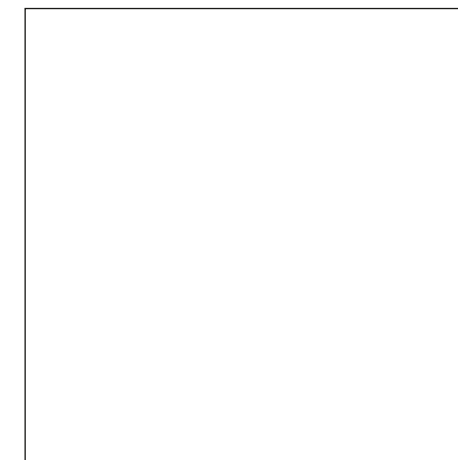
59,7 x 59,7 cm *

Stopnica / Stair tread tiles / Treppenstufen / Ступеньки
29,7 x 59,7 cm*Cokół / Skirting / Sockel / Плинтусы
7,8 x 59,7 cm *

60 x 60 cm

Charakterystyka techniczna płytek / Technical characteristics of tiles / Technische Charakteristik der Fliesen / Техническая характеристика плиток				
Właściwości Parameters Parameter Параметры	norma standard norm стандарт	wymagania normy requirements Normansprüche требования нормы	parametry osiągnięte achieved parameters gemessene Werte достигнутые параметры	
Nasiąkliwość wodna Water absorption Wasseraufnahme Водопоглощение	PN-EN ISO 10545 - 3	< 0,5 %	< 0,1 %	
Wytrzymałość na zginanie Bending strength Biegefestigkeit Прочность на изгиб	PN-EN ISO 10545 - 4	min. 35 N/mm2	~ 45 N/mm2	
Odporność na ścieranie Abrasion resistance Abreibungfestigkeit Устойчивость к истиранию	PN-EN ISO 10545 - 7	wymagane required erforderlich требуемая	4	CRF 03 CRF 12 CRF 13
			3	CRF 14
Odporność na działanie środków domowego użytku Resistance to household chemicals Beständigkeit gegen Haushaltschemikalien Устойчивость к воздействию бытовой химии	PN-EN ISO 10545 - 13	min. B	A	
Odporność na plamienie Stain resistance Fleckenbeständigkeit Устойчивость к загрязнению	PN-EN ISO 10545 - 14	min. 3	4	
Odporność chemiczna Chemical resistance Chemische Beständigkeit Химическая стойкость	PN-EN ISO 10545 - 13	Producent podaje klasyfikację The manufacturer shall provide classification Hersteller gibt die Klassifikation an Производитель приводит классификацию	LA, HA	
Odporność na pęknięcia włoskowate Capillary crack resistance Widerstandsfähigkeit gegen Glasurrisse Устойчивость к капиллярным трещинам	PN-EN ISO 10545 - 11	wymagane required erforderlich требуемая	odporne resistant bruchfest устойчивые	
Mrozoodporność Frost resistance Frostbeständigkeit Морозоустойчивость	PN-EN ISO 10545 - 12	wymagane required erforderlich требуемая	mrozoodporna frost-resistant frostbeständig морозоустойчивые	
Antypoślizgowość Anti-slippery Rutschhemmung Антискольжение	DIN 51130 DIN 51097	-	R10	

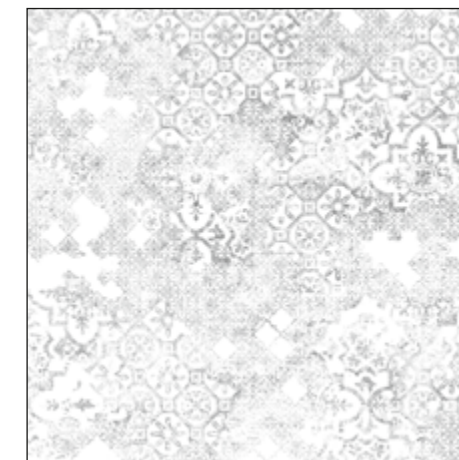
PAKOWANIE	60x60 cm	30x60 cm	59,7x59,7 cm	29,7x59,7 cm	STOPNICA 29,7x59,7 cm	COKÓŁ 7,8x59,7 cm
szt./karton pcs/box Stck./Karton шт./коробка	4	8	4	8	8	8
karton/paleta box/pallet Karton/Palette коробка/поддон	30	32	30	32	32	140
m2/paleta m2/pallet m2/Palette m2/поддон	43,20	46,08	43,20	46,08	-	-
kg/paleta kg/pallet kg/Palette кг/поддон	935	996	935	996	996	1140
kg/karton kg/box kg/Karton кг/коробка	30,50					8
m2/karton m2/box m2/Karton m2/коробка	1,44					-
Grubość płytek Tile thickness Fliesenstärke Толщина	0,89 cm					



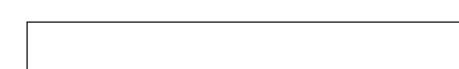
59,7 x 59,7 cm



29,7 x 59,7 cm



59,7 x 59,7 cm

Stopnica / Stair tread tiles / Treppenstufen / Ступеньки
29,7 x 59,7 cmCokół / Skirting / Sockel / Плинтусы
7,8 x 59,7 cm

Charakterystyka techniczna płytek / Technical characteristics of tiles / Technische Charakteristik der Fliesen / Техническая характеристика плиток				
Właściwości Parameters Parameter Параметры	norma standard norm стандарт	wymagania normy requirements Normansprüche требования нормы	parametry osiągnięte achieved parameters gemessene Werte достигнутые параметры	
Nasiąkliwość wodna Water absorption Wasseraufnahme Водопоглощение	PN-EN ISO 10545 - 3	< 0,5 %	< 0,1 %	
Wytrzymałość na zginanie Bending strength Biegefestigkeit Прочность на изгиб	PN-EN ISO 10545 - 4	min. 35 N/mm2	~ 45 N/mm2	
Odporność na ścieranie Abrasion resistance Abreibungfestigkeit Устойчивость к истиранию	PN-EN ISO 10545 - 7	wymagane required erforderlich требуемая	4	ETL 02 ETL 12
			3	ETL 03 ETL 13
Odporność na działanie środków domowego użytku Resistance to household chemicals Beständigkeit gegen Haushaltschemikalien Устойчивость к воздействию бытовой химии	PN-EN ISO 10545 - 13	min. B	A	
Odporność na plamienie Stain resistance Fleckenbeständigkeit Устойчивость к загрязнению	PN-EN ISO 10545 - 14	min. 3	4	
Odporność chemiczna Chemical resistance Chemische Beständigkeit Химическая стойкость	PN-EN ISO 10545 - 13	Producent podaje klasyfikację The manufacturer shall provide classification Hersteller gibt die Klassifikation an Производитель приводит классификацию	LA, HA	
Odporność na pęknięcia włoskowate Capillary crack resistance Widerstandsfähigkeit gegen Glasurrisse Устойчивость к капиллярным трещинам	PN-EN ISO 10545 - 11	wymagane required erforderlich требуемая	odporne resistant bruchfest устойчивые	
Mrozoodporność Frost resistance Frostbeständigkeit Морозоустойчивость	PN-EN ISO 10545 - 12	wymagane required erforderlich требуемая	mrozoodporna frost-resistant frostbeständig морозоустойчивые	
Antypoślizgowość Anti-slippery Rutschhemmung Антискольжение	DIN 51130 DIN 51097	-	R 9	

PAKOWANIE	59,7x59,7 cm	29,7x59,7 cm	STOPNICA 29,7x59,7 cm	COKÓŁ 7,8x59,7 cm
szt./karton pcs/box Stck./Karton шт./коробка	4	8	8	8
karton/paleta box/pallet Karton/Palette коробка/поддон	30	32	32	140
m2/paleta m2/pallet m2/Palette m2/поддон	43,20	46,08	-	-
kg/paleta kg/pallet kg/Palette кг/поддон	935	996	996	1140
kg/karton kg/box kg/Karton кг/коробка	30,50			8
m2/karton m2/box m2/Karton m2/коробка	1,44			-
Grubość płytek Tile thickness Fliesenstärke Толщина	0,89 cm			